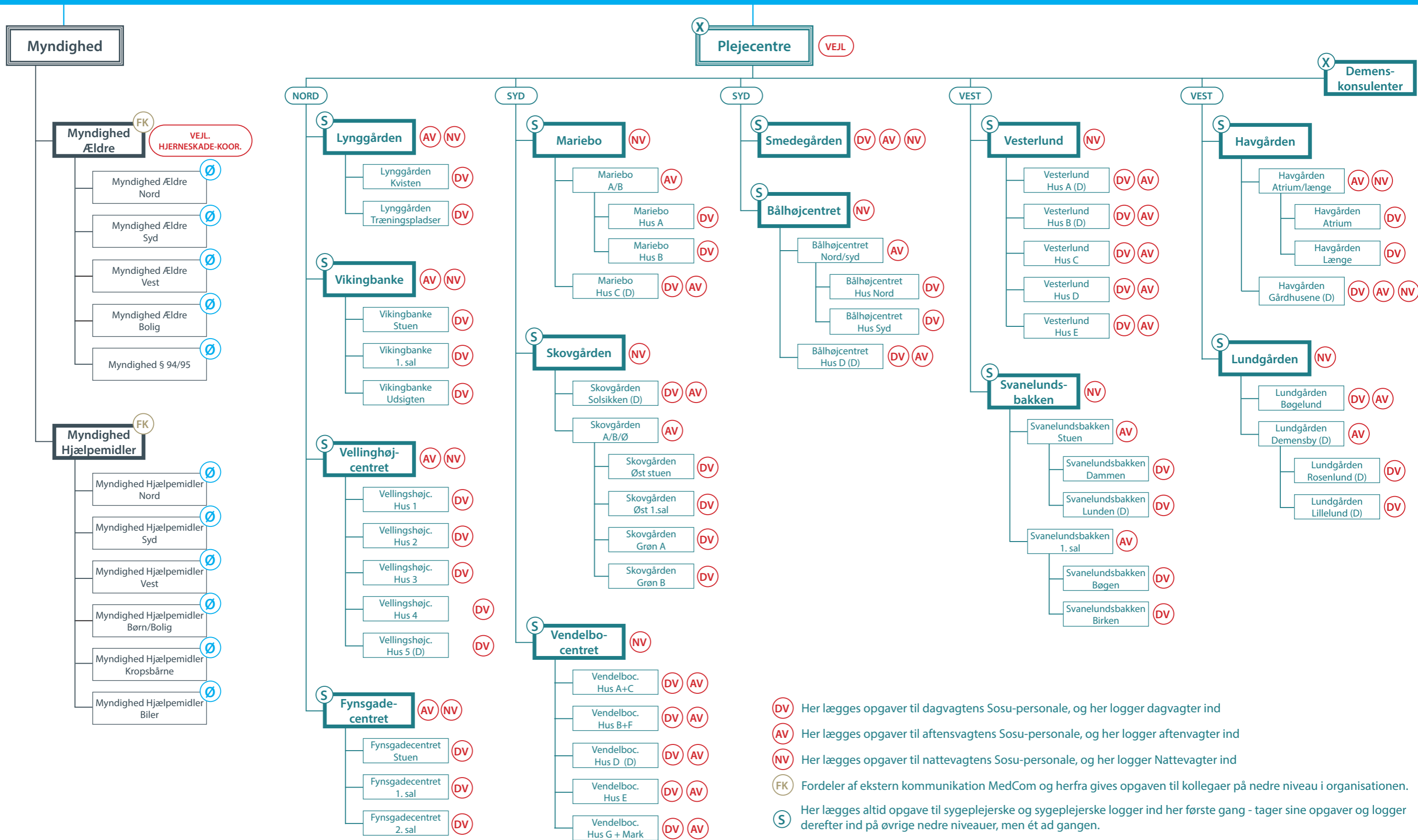


Organisationsplan SÆH - Sundhed/Ældre



- (DV)** Her lægges opgaver til dagvagtens Sosu-personale, og her logger dagvagter ind
- (AV)** Her lægges opgaver til aftenvagtens Sosu-personale, og her logger aftenvagter ind
- (NV)** Her lægges opgaver til nattevagtens Sosu-personale, og her logger Nattevagter ind
- (FK)** Fordeler af ekstern kommunikation MedCom og herfra gives opgaven til kollegaer på nedre niveau i organisationen.
- (S)** Her lægges altid opgave til sygeplejerske og sygeplejerske logger ind her første gang - tager sine opgaver og logger derefter ind på øvrige nedre niveauer, men ét ad gangen.
- (X)** Her lægges opgaver til PLC-vejledere.
- (Ø)** Opgaver til øvrige samarbejdspartnere skal lægges her.

OBS. Opgaver til psykiatrikonsulenten lægges dog altid til Sygeplejen Nord

Organisationsplan SÆH - Sundhed/Ældre

